

TA33

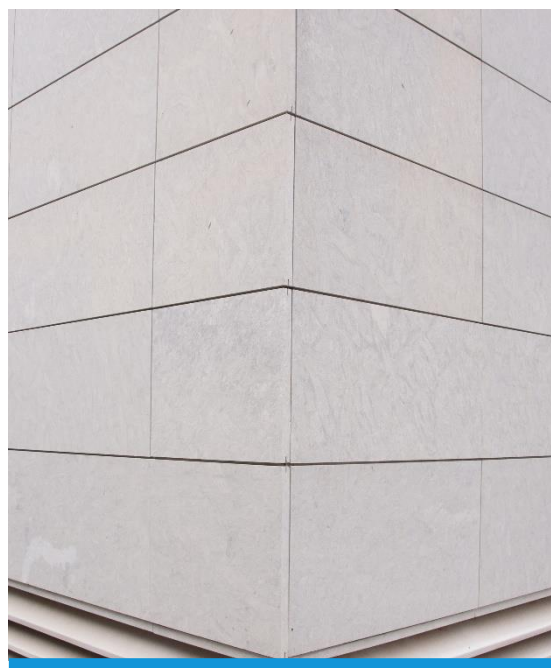
快易好玻化砖背胶

增强瓷砖胶与玻化砖等低吸水率瓷砖的界面处理剂

产品说明

奥迪美 TA33 快易好玻化砖背胶是一款界面处理剂，背覆面可增强瓷砖胶与玻化砖等低吸水率瓷砖的配套性，提高粘结质量，降低空鼓率。

奥迪美 TA33 快易好玻化砖背胶可采用毛刷涂刷或滚筒滚涂，操作方便，施工快速。涂刷后，干燥速度快，兼具有抗老化性、无毒、安全。



一般用途

- 针对低吸水率瓷砖、玻化砖等高密度粘结面的界面处理材料
- 用于改善基材的表面性能
- 提高常规粘结材料对这类基材的结合力

主要优点

- 质量稳定
- 简单易用
- 无毒无害

技术数据

测试数据 ¹⁾

产品特性		规范	奥迪美 TA33	测试方法
拉伸粘结强度 (MPa)	未处理 (14 天)		≥ 0.6 ²⁾	JC/T 907-2018
	处理后	浸水	≥ 0.5 ²⁾	
		耐热		
		冻融循环		
		耐碱		

包装及产生量 ³⁾

覆盖用量	基层涂刷 · 每平方米用量 约为 1.0 - 1.2 kg 混合物
配比用量	粉料 : 浆料 = 4 : 1 (重量比)
包装规格	一包 40 kg 粉料 + 一桶 10 kg 浆料
保质期	12 个月

注:

- 1) 以上为典型的实验室条件下测试数据 · 实际性能可能会因应现场施工环境和基底情况不同而略有差异。
- 2) JC/T 907-2018 (D I 型) I 型指标。
- 3) 大约数值不包括任何材料损耗。

使用说明

(详情请参阅施工方案)

表面处理

施工前应先清洁基面，去除所有灰尘、油渍及其它污垢物。

搅拌

将 **奥迪美 TA33** 浆料倒入搅拌容器内，再将粉料慢慢地倒入，并用电动搅拌器搅拌成均匀无颗粒、无沉淀膏糊状，使用电动搅拌器 (高功率 ≥ 700 瓦，低转速 500 - 700 转/分) 效果最佳。待搅拌好的胶浆静置 5 分钟后，再继续搅拌 15 秒后即可使用。

施工

用毛刷涂刷或滚筒将混合好的物料涂抹需要作界面处理的基面上，需涂抹完整均匀 (先横向后纵向涂抹)，不透底 (厚度约 0.5 - 0.8mm)，不可漏涂，并须于搅拌后 2 小时内用完。

将涂抹完的瓷砖置于阴凉通风处，待完全干燥后(约 3 - 5 小时)方可投入使用。

健康与安全

奥迪美 TA33 呈碱性，会刺激皮肤。在使用过程中，应戴上合适的防护手套及护眼罩，避免吸入粉尘和接触皮肤及眼睛。一旦接触皮肤，应用清水冲洗。若接触到眼睛，应立即用大量清水冲洗，并尽快就医诊治。本产品无毒并不易燃。

产品贮存

本产品适宜在 5°C - 40°C 的环境下使用。为确保产品质量，未使用前应贮存及放置在阴凉干燥室内位置，原卡板及塑料围膜保持原封防止破损。应避免阳光直接照射。应放在托板离地贮存，以防止雨水浸湿，避免过度迭压。若不按照上述贮存方法，可能导致产品过早失效或结块。



重点注意：本单张内的所有资料均为我司目前所掌握的最佳知识，是真实和可信赖的。由于施工环境和有关施工人员不在我司可控制范围内，因此就以上原因我司不能保证任何由我司或其代表所提出的议案。本中文单张只供顾客参考之用，若与英文版本有抵触，将以我司网站英文电子版为准。



OPTIMIX (HONG KONG) LIMITED

20/F, SUP Tower, 75-83 King's Road, North Point, Hong Kong

☎ (852)2395 5388

🛒 (852)2802 6433

☎ (852)2802 6408

🌐 www.optimix.com.hk

